

# Arbeid og studier undersøkelse 2021

Gjennomført ved  
20 Fontenehuset

2126

Antall mulige deltakere i undersøkelsen

37

Medlemmer som oppgir å ikke ha vært  
innom fontenehuset

2089

Antall medlemmer i utvalget av  
undersøkelsen

160

Medlemmer som ble kontaktet, men ikke  
deltok

518

Medlemmer en ikke fikk kontakt med

1411

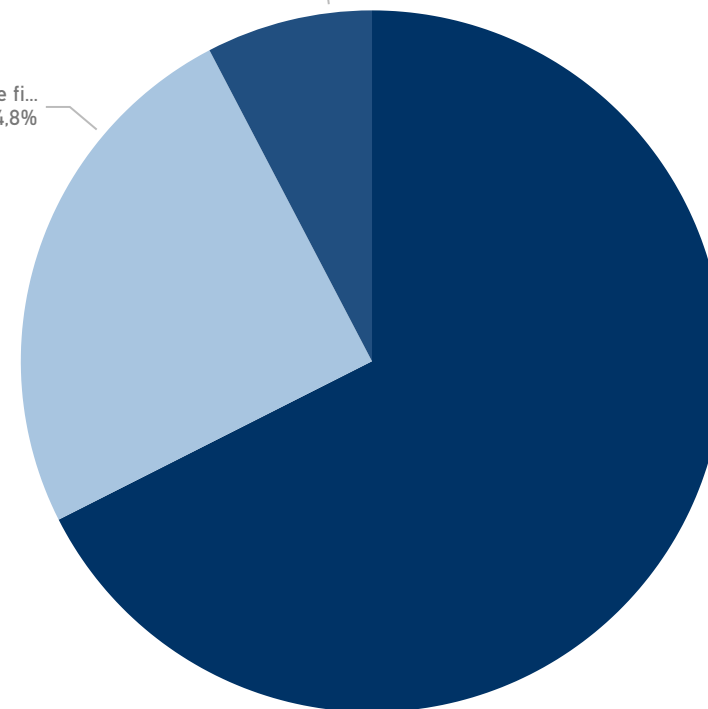
Antall medlemmer som  
gjennomførte undersøkelsen

## Deltakelse i 2021

Medlemmer som ble kontaktet, men som deltar i...  
7,66%

Medlemmer en ikke fi...  
24,8%

Medlemmer som gjennomførte undersøkelsen  
67,54%

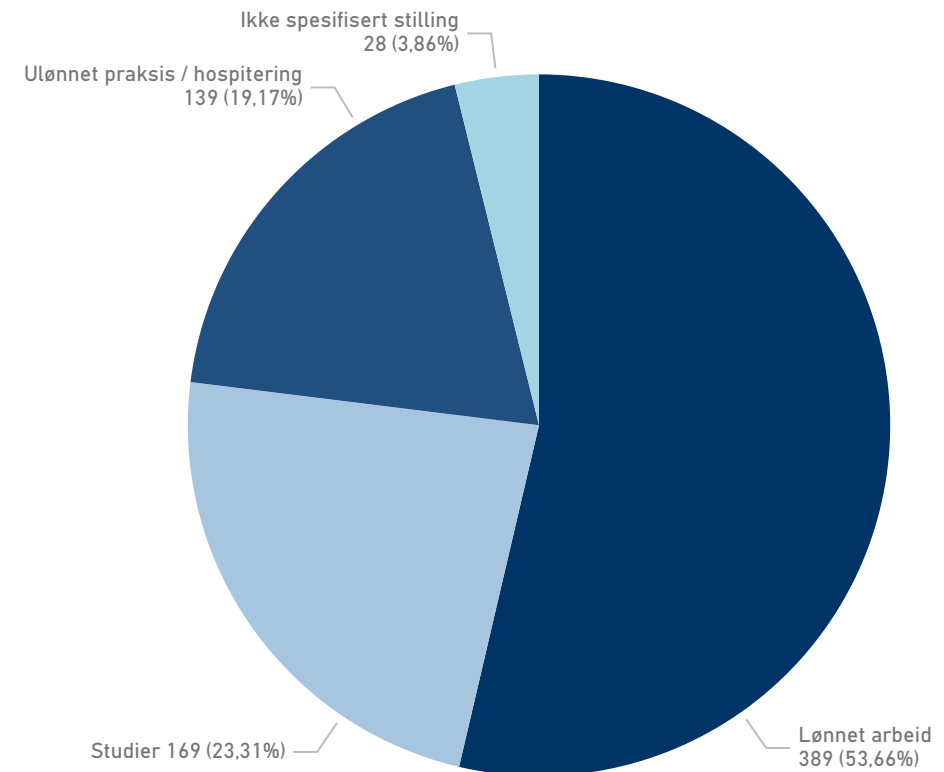


## Medlemmer i lønnet arbeid, praksis eller studier i 2021

1411 100%  
Antall mulige deltakere i undersøkelsen

808 57 %  
Ikke i lønnet arbeid, praksis eller studier i 2021

603 43 %  
Medlemmer i lønnet arbeid, praksis eller studier i 2021



\* Et medlem kan ha hatt flere stillinger i kakediagrammet, mens medlemmet telles bare en gang på venstre side

## Medlemmer som startet opp i lønnet arbeid, praksis eller studier i 2021

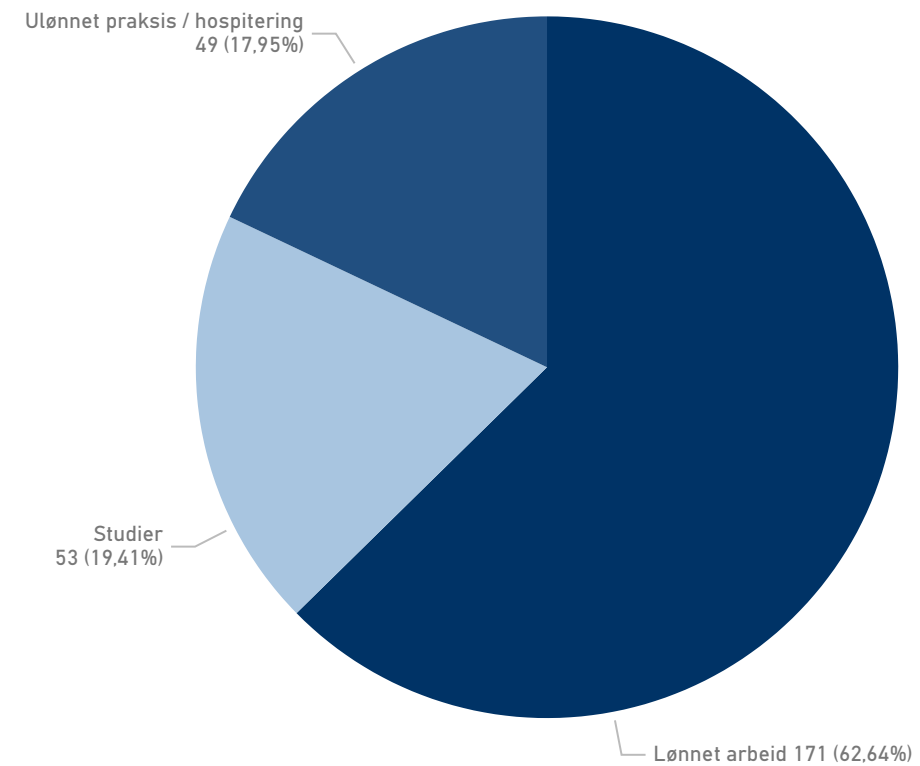
**1411** 100%  
Antall mulige deltakere i undersøkelsen

**1154** 82 %

— Startet ikke opp i lønnet arbeid, praksis eller studier i 2021

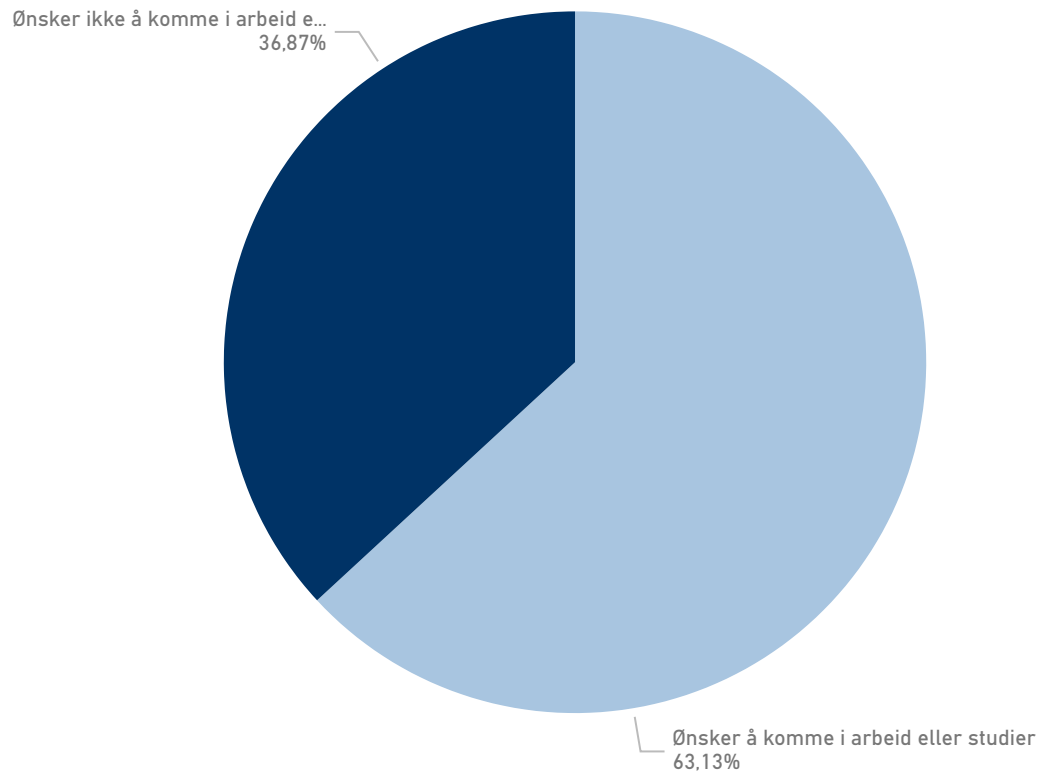
**257** 18 %

≡ Medlemmer som startet opp i lønnet arbeid, praksis eller studier i 2021



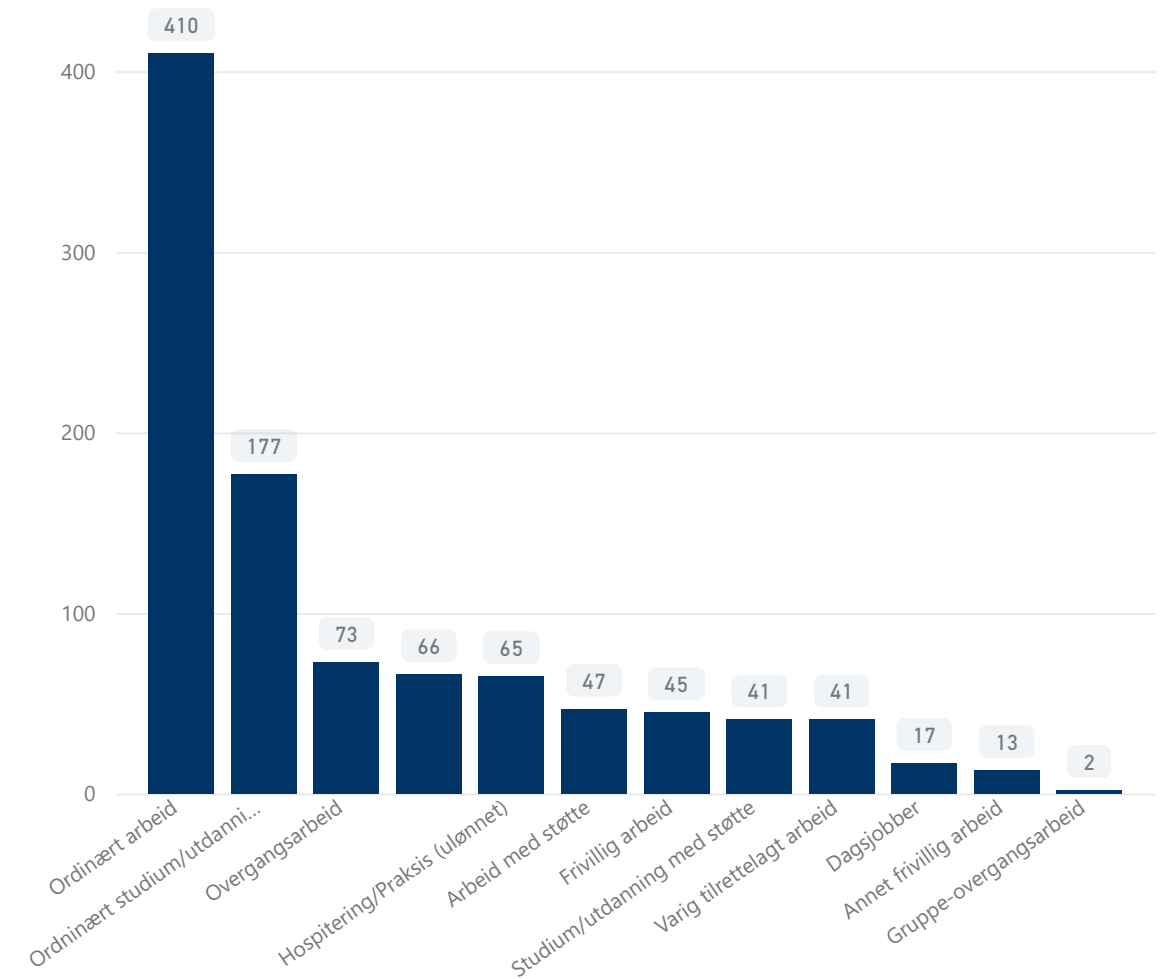
\* Et medlem kan ha hatt flere stillinger i kakediagrammet, mens medlemmet telles bare en gang på venstre side

## Medlemmer som ikke var i lønnet arbeid i 2021



## Medlemmer fordelt på type arbeid / praksis i 2021

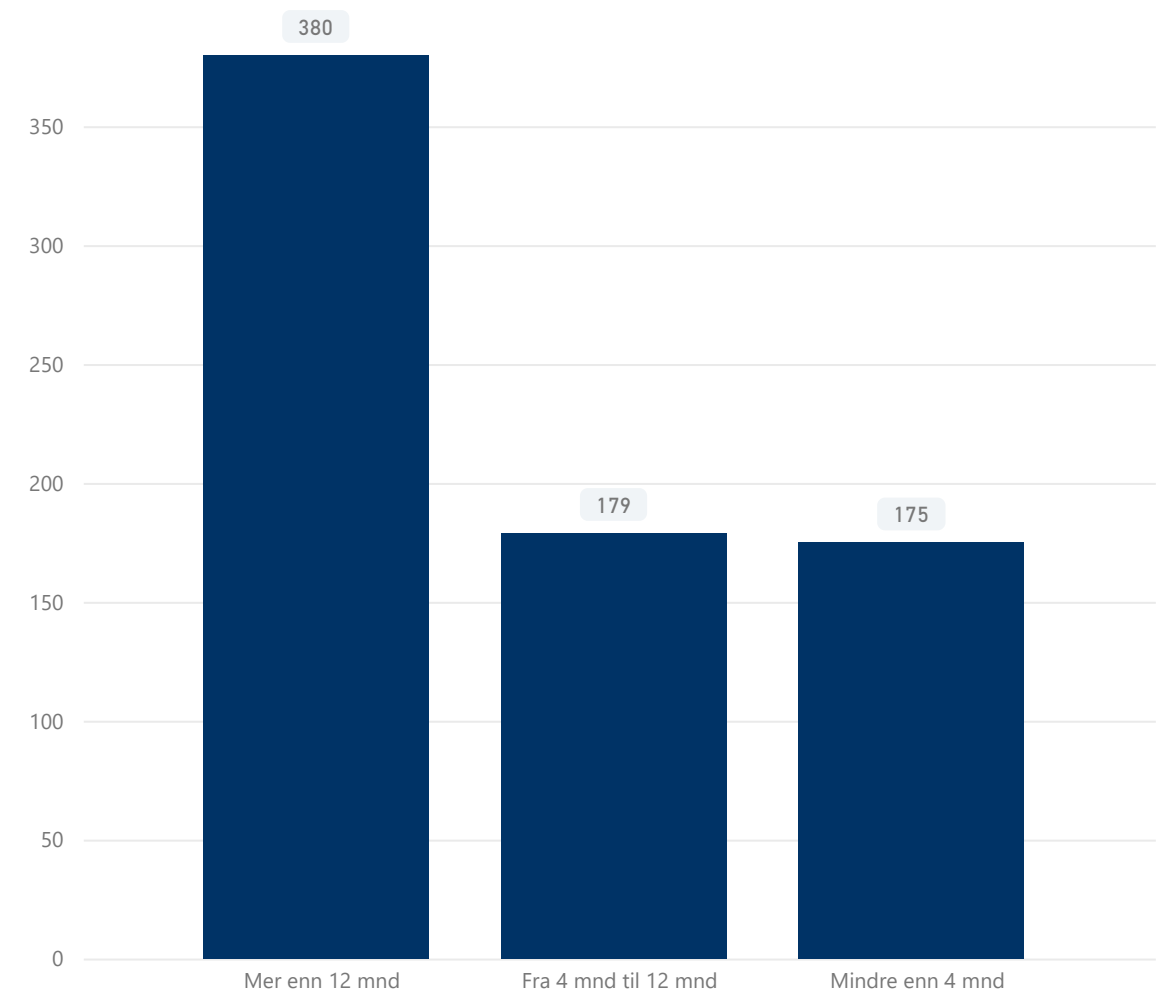
Stilling	Antall	Antall %
Ordinært arbeid	410	41%
Ordinært studium/utdanning	177	18%
Overgangsarbeid	73	7%
Tom	66	7%
Hospitering/Praksis (ulønnet)	65	7%
Arbeid med støtte	47	5%
Frivillig arbeid	45	5%
Studium/utdanning med støtte	41	4%
Varig tilrettelagt arbeid	41	4%
Dagsjobber	17	2%
Annet frivillig arbeid	13	1%
Gruppe-overgangsarbeid	2	0%
<b>Totalt</b>	<b>997</b>	<b>100%</b>



## Lønnet arbeid - Jobbvarighet 2021

Jobbvarighet	Antall	Antall %
Mindre enn 4 mnd	175	24%
Fra 4 mnd til 12 mnd	179	24%
Mer enn 12 mnd	380	52%
<b>Totalt</b>	<b>734</b>	<b>100%</b>

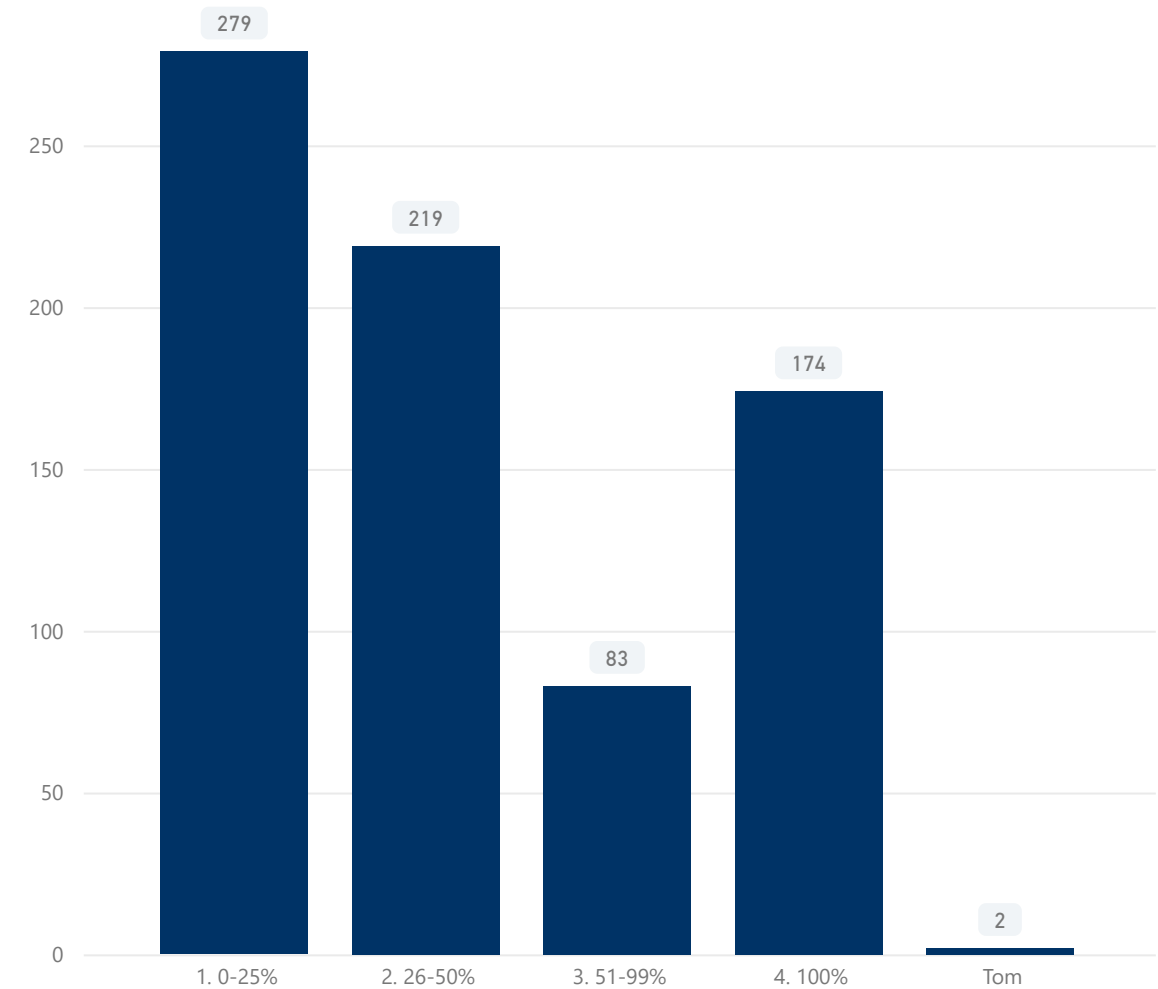
\* Her telles antall stillinger per medlem som har eller har hatt en stilling i løpet av 2021. Et medlem kan ha hatt flere stillinger



## Lønnet arbeid - Stillingstørrelse 2021

Stillingstørrelse	Antall	Antall %
1. 0-25%	279	37%
2. 26-50%	219	29%
3. 51-99%	83	11%
4. 100%	174	23%
Tom	2	0%
<b>Totalt</b>	<b>757</b>	<b>100%</b>

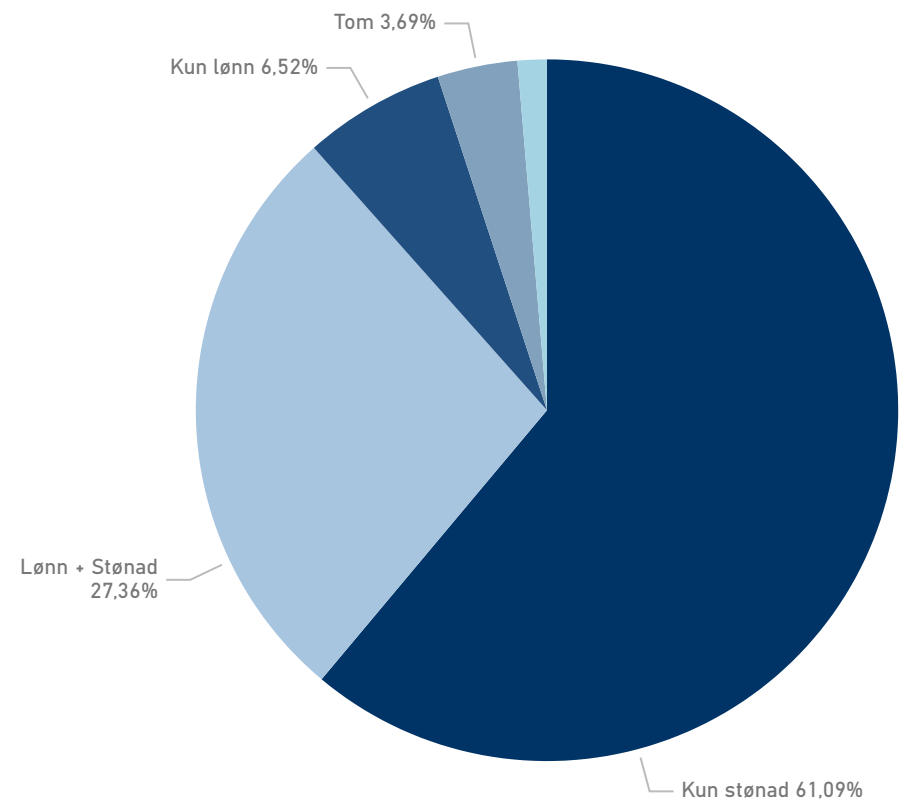
\* Her telles antall stillinger per medlem som har eller har hatt en stilling i løpet av 2021. Et medlem kan ha hatt flere stillinger





## Inntekt i 2021

Inntekt	Antall	Antall %
ingen inntekt	19	1,35%
Kun lønn	92	6,52%
Kun stønad	862	61,09%
Lønn + Stønad	386	27,36%
Tom	52	3,69%
<b>Totalt</b>	<b>1411</b>	<b>100,00%</b>



Fontenehus

Alle

## Inntekt - Fordeling av stønadene i 2021

Type stønad	Antall	Antall %
Uføretrygd	740	52,45%
AAP	303	21,47%
(Tom)	131	9,28%
Annet	56	3,97%
Sosialstønad/Kvalifiseringsprogram	55	3,90%
Alderspensjon	49	3,47%
Ingen Stønad	27	1,91%
Lån/Stipend	26	1,84%
Sykepenger	22	1,56%
Kvalifiseringsprogrammet	1	0,07%
Ønsker Ikke Å Svare	1	0,07%
<b>Totalt</b>	<b>1411</b>	<b>100,00%</b>

